



GZ: 031/2025-106

St. Barbara im Mürztal, am 28.03.2025

Betrifft: Änderung Nr. 1.07 des gelt. Örtlichen Entwicklungskonzeptes und
Änderung Nr. 1.11 des gelt. Flächenwidmungsplanes der Marktgemeinde
St. Barbara im Mürztal – Kundmachung gem. § 24 (1) iVm § 38 (1) StROG 2010
idF LGBl. Nr. 165/2024 – „PV-Freiflächenanlage Sprengnitzgraben“

Kundmachung

gem. § 24 (4) iVm § 38 (4) StROG 2010

Die Marktgemeinde St. Barbara im Mürztal hat in der Gemeinderatssitzung vom 27.03.2025 28. gem. den Bestimmungen des § 24 iVm § 38 StROG 2010 idF LGBl. Nr. 165/2024 die Auflage des Entwurfs der Änderung Nr. 1.07 des gelt. Örtlichen Entwicklungskonzeptes und der Änderung Nr. 1.11 des gelt. Flächenwidmungsplanes der Marktgemeinde St. Barbara im Mürztal „PV-Freiflächenanlage Sprengnitzgraben“ beschlossen.

Geltungsbereich

ÖEK-Änderung Nr. 1.07

Die Änderung der geplanten PV-Anlage bezieht sich auf die Grundstücke Nr. 626, 633 und Teilflächen der Grdst. Nr. 689/1 und 623, alle KG 60232 Wartberg, im Gesamtflächenausmaß von ca. 2 ha.

Geltungsbereich

FWP-Änderung Nr. 1.11

Die 11. Änderung (Verfahren Nr. 1.11) des gelt. Flächenwidmungsplanes der Marktgemeinde Sankt Barbara im Mürztal bezieht sich auf die Grundstücke Nr. 626, 633 und Teilflächen der Grdst. Nr. 689/1 und 623, alle KG 60232 Wartberg im Gesamtflächenausmaß von ca. 2 ha.

Die öffentliche Auflage gem. § 24 StROG 2010 findet in der Zeit von 14.04.2025 bis 09.06.2025 (mind. 8 Wochen) statt.

In die Unterlagen zur Änderung Nr. 1.07 des gelt. Örtlichen Entwicklungskonzeptes und der Änderung Nr. 1.11 des gelt. Flächenwidmungsplanes der Marktgemeinde St. Barbara im Mürztal, verfasst von der A3 RAUMPLANUNG GMBH & CO OG, Wiener Straße 176, 8680 Mürz-zuschlag, GZ: A3-24ÖR009, vom 10.03.2025, kann innerhalb der Auflagefrist im Gemeindeamt während der Amtsstunden Einsicht genommen werden. Innerhalb dieser Frist können Einwendungen schriftlich und begründet beim Gemeindeamt bekannt gegeben werden.

Amtsstunden: Montag bis Freitag von 08.00 Uhr bis 12.00 Uhr sowie
Montag, Dienstag und Donnerstag von 14.00 Uhr bis 16.00 Uhr

Für den Gemeinderat:
Der Bürgermeister:



.....
Jochen Jance

Kundmachung an der Amtstafel:

angeschlagen am: 14.04.2025

abgenommen am:

Gegenstand der Änderungen

Im **Örtlichen Entwicklungskonzept Nr. 1.07** soll folgende Änderung erfolgen:

Im siedlungspolitischen Interesse erfolgt auf den angeführten Grundstücken unter § 2 die Neufestlegung einer örtlichen Vorrangzone / Eignungszone für eine Energieerzeugungsanlage, eingeschränkt auf den Verwendungszweck einer PV Freiflächenanlage im Ausmaß von ca. 2 ha.

Räumliches Leitbild (L6r) – PV-Anlage Sprengnitzgraben

(1) Für den unter § 2 angeführten Standort wird aufgrund der Nutzung als Anlage ein Räumliches Leitbild L6r erstellt und gelten nachfolgende Festlegungen.

1. Höhenfestlegung und Anordnung

Die maximale Gesamthöhe der Solarenergie-Freiflächenanlage, gemessen ab natürlichem Gelände bis zur maximalen Höhe der Anlage inkl. Modultischoberkante, wird mit 3,50 m festgelegt. Davon ausgenommen sind punktuelle bzw. örtlich beschränkte Überschreitungen für technische Anlagen wie z. B. Umformerstationen, Wechselrichteranlagen sowie Rohraufsätze, Gittermasten für Sendeanlagen, etc.

2. Bepflanzungsvorgaben

Die Anlage ist mit einem Bepflanzungsstreifen zu umranden und ist folgendermaßen auszuführen:

- a) Der Bepflanzungsstreifen hat eine Breite von mind. 2,0 m innerhalb des Geltungsbereiches der PV-Anlage aufzuweisen.
- b) Der Bepflanzungsstreifen hat in Form einer linearen Gehölzstruktur (Heckenpflanzung) zu erfolgen.
- c) Für den Bepflanzungsstreifen sind ausschließlich heimische, standortgerechte, ortstypische und klimawandeltaugliche Pflanzen zum Zweck der landschaftsräumlichen Eingliederung zu verwenden. Bei der Auswahl der Sträucher sind mind. 6 Arten, der im Anhang angeführten Pflanzliste heimischer Laubgehölzarten zu verwenden.
- d) Die Bepflanzung der Gehölze hat in Gruppen zu 3-5 Stück/Art, in zumindest zwei Reihen und im Dreiecksverband zu erfolgen. Die einzelnen Strauchreihen sind mit einem Reihenversatz von ca. 0,75 m auszuführen.
- e) Die Bepflanzung ist auf Bestandsdauer der Anlage zu pflegen und zu erhalten.
- f) Ausfälle sind durch Nachpflanzungen in entsprechender Qualität zu ersetzen.
- g) Die Höhe der Bepflanzung hat mindestens bis zur maximalen Höhe der Anlage inkl. Modultischoberkante zu reichen

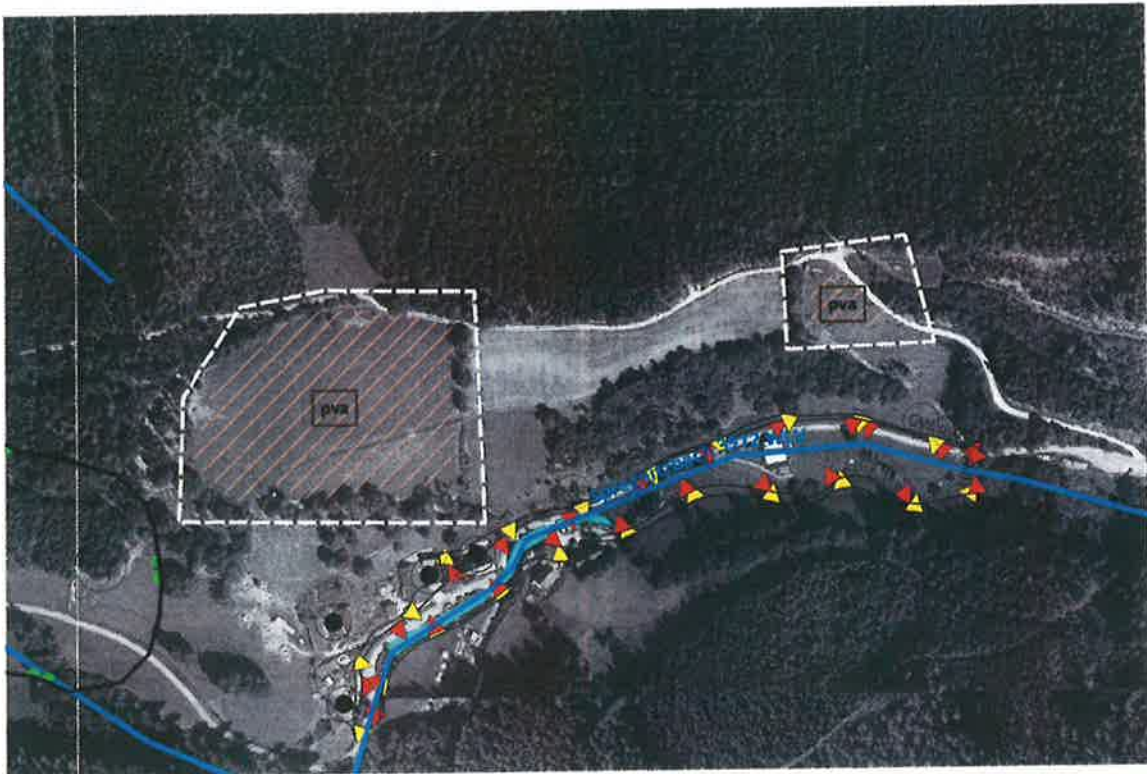
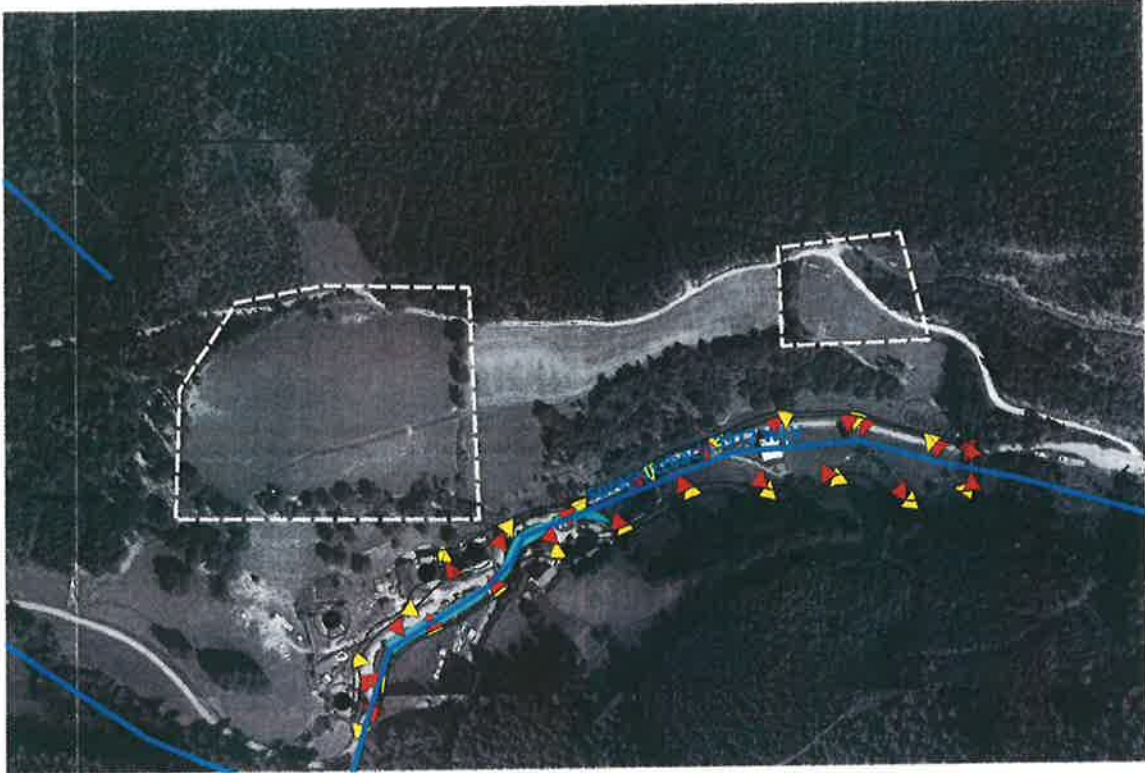
Von einer Bepflanzung kann abgesehen werden, wenn in unmittelbarer räumlicher Nähe durch bestehende Strukturelemente (z. B. Hecken, Wälder) ein vergleichbarer Sichtschutz gegeben ist.

3. Vorgaben zu Einfriedungen

Für etwaige Einfriedungen bestehen folgende Vorgaben:

- a) Einfriedungen sind licht- und luftdurchlässig und an der Innenseite des Bepflanzungsstreifens zu errichten

- b) Verwendung von Stacheldraht ist unzulässig
- c) Die maximale Höhe der Einfriedung wird mit 2,0 m festgelegt
- d) Einfriedungen dürfen keine Barriere für Amphibien, Reptilien und Kleinsäuger bilden und müssen bis zu einem Mindestabstand von 20 cm zum Boden eine Maschenweite von mind. 15 x 20 cm aufweisen.



GZ: A3-24ÖR010 | Datum: 10.03.2025

Planverfasser:

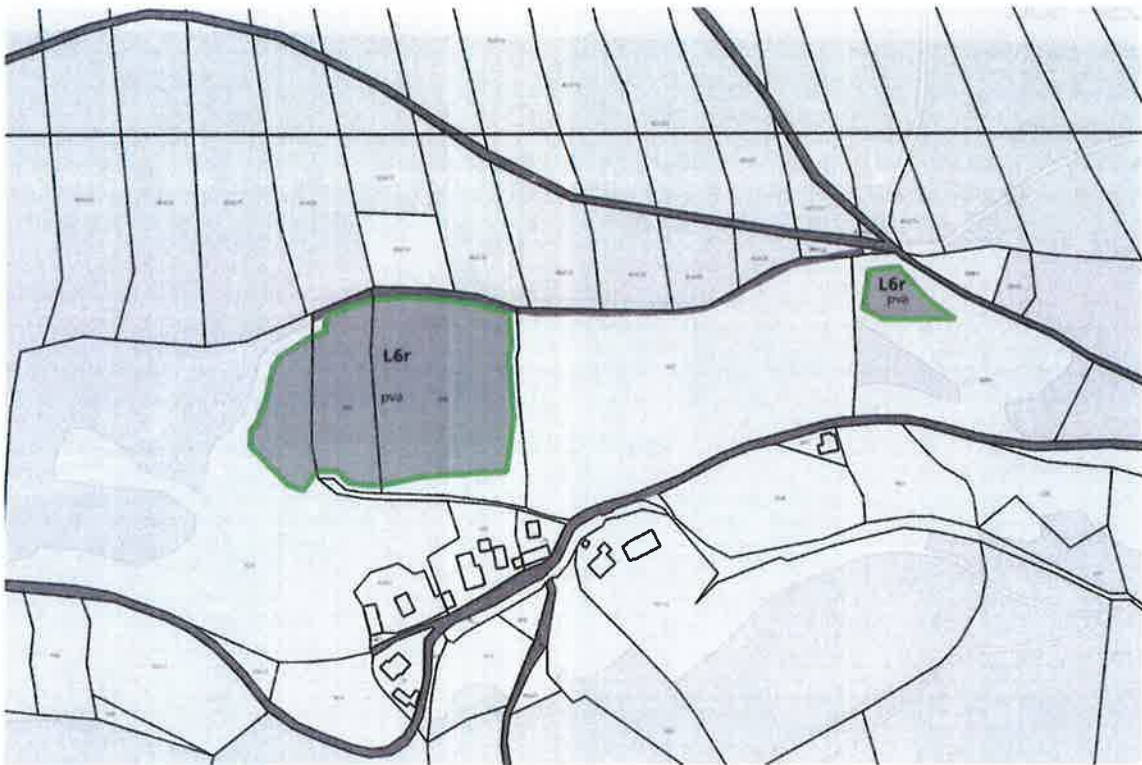
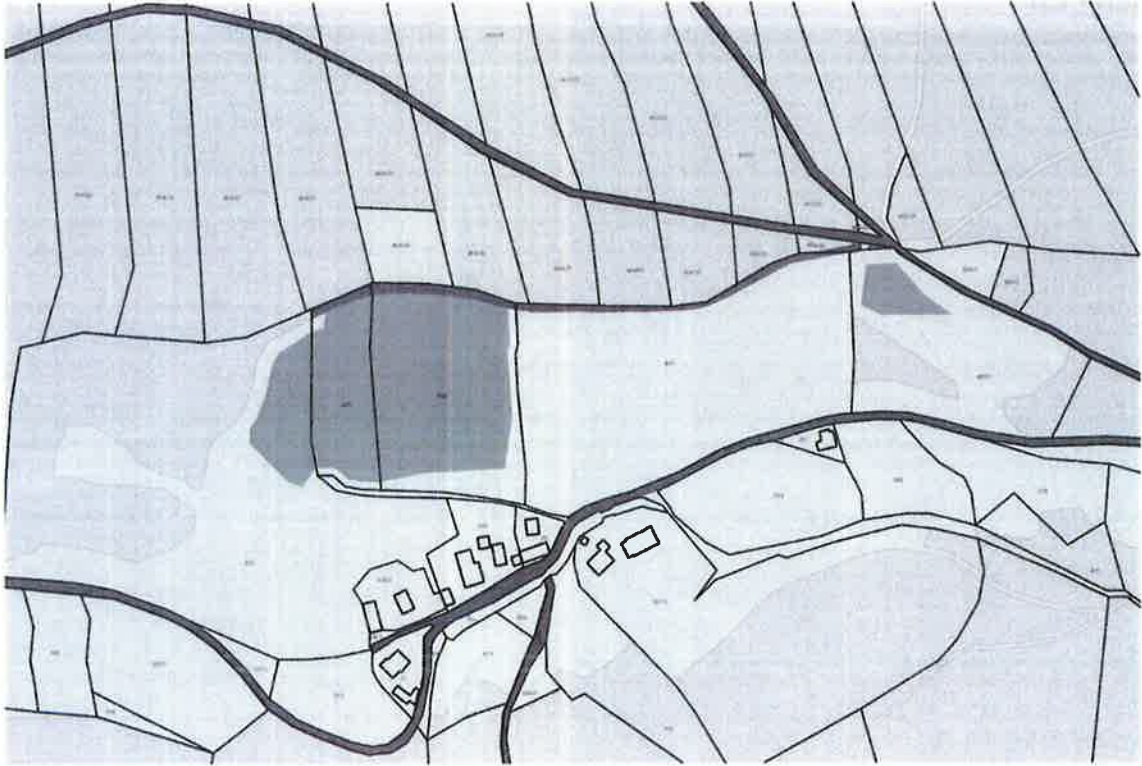
A3 RAUMPLANUNG
 A3 RAUMPLANUNG GMBH & CO. OG
 8680 Hundschoofen | Wiede | Straße 176
 Telefon: 06652 49486 | www.a3-arel.at

Datum, Unterschrift

Für den Gemeinderat:



18.03.2025
 Datum, Unterschrift



GZ: A3-24ÖR009 | Datum: 10.03.2025

Planverfasser:

A3 RAUHPLANUNG
 A3 RAUHPLANUNG GMBH & CO OÖ
 8660 Hundsgraben, Wieselstraße 17a
 Telefon: 03652 49180 www.a3-drei.at

Unterschrift

Für den Gemeinderat:



Unterschrift


ÄNDERUNG DES ÖRTLICHEN ENTWICKLUNGSKONZEPTE VF 1.07

StROG 2010 - LGBl. Nr. 165/2024

 **Örtliche Vorrangzone/Eignungszone**
pva = Photovoltaikanlage

 **Tierhaltungsbetrieb**

 **Rote Gefahrenzone**
RW = Wildbach, RL = Lawinen

 **Gelbe Gefahrenzone**
GW = Wildbach, GL = Lawinen

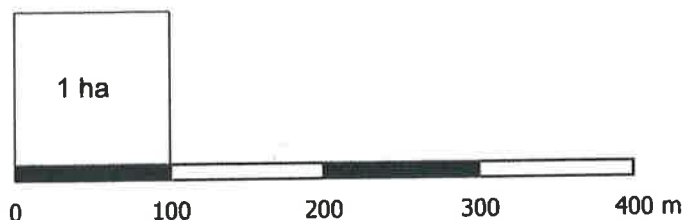
 **Gerinne,
Gewässer**

Planverfasser und digitale Bearbeitung



A3 Raumplanung GmbH & CO OG
Wiener Straße 176 | 8680 Müzzuschlag
www.a-drei.at | raumplanung@a-drei.at
T: 0043-316-818085

Maßstab: 1:5.000



PLANBEILAGE ZUM RÄUMLICHEN LEITBILD

StROG 2010 - LGBl. Nr. 165/2024



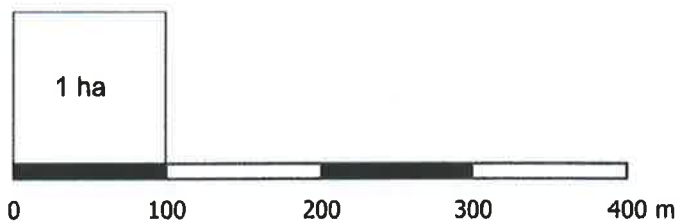
Räumliches Leitbild

Planverfasser und digitale Bearbeitung



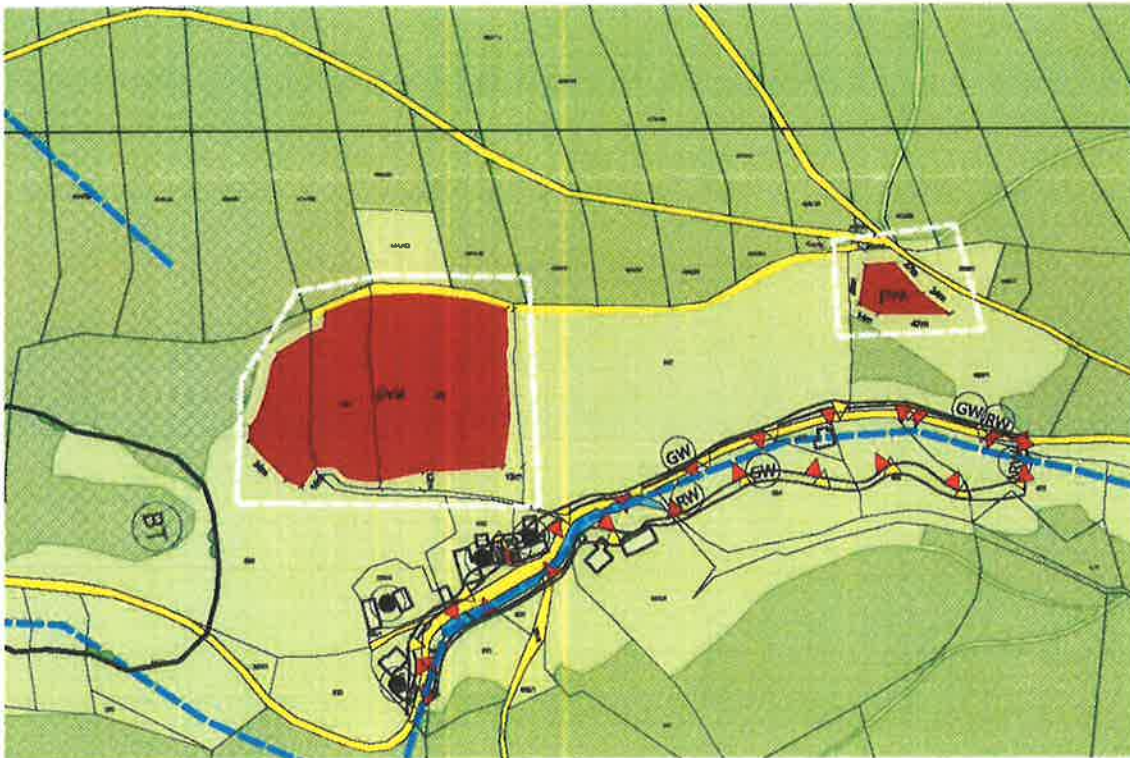
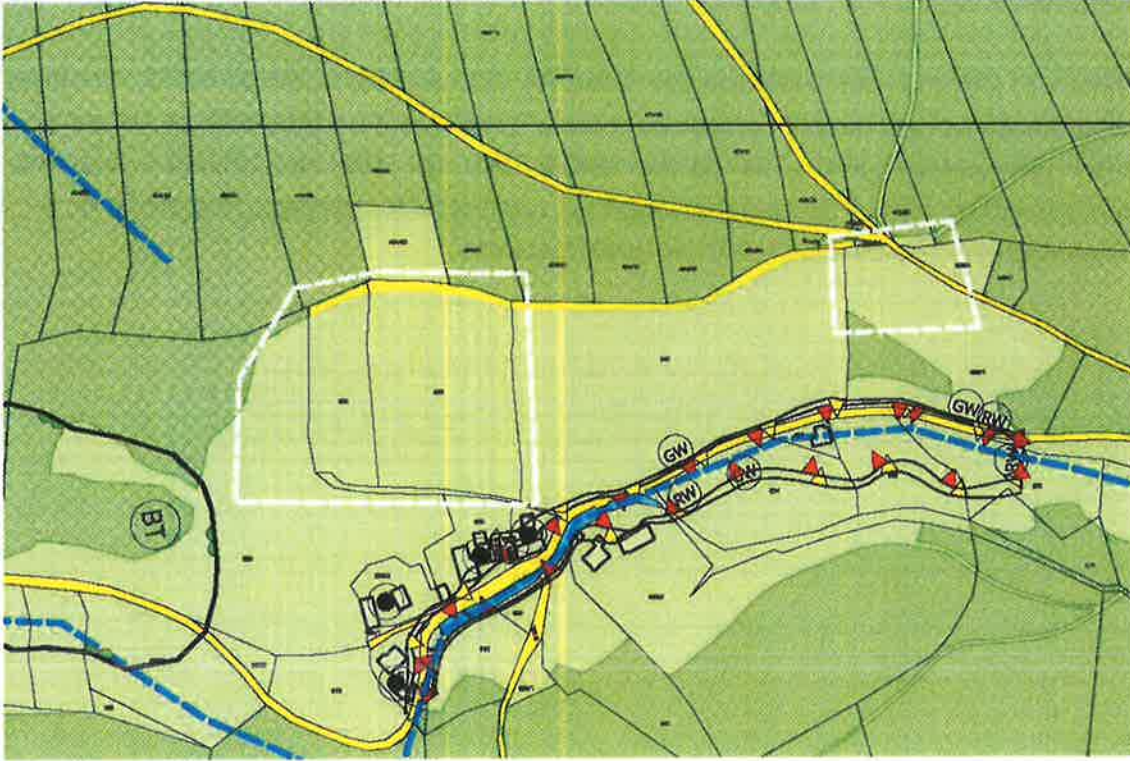
A3 Raumplanung GmbH & CO OG
Wiener Straße 176 | 8680 Mürzzuschlag
www.a-drei.at | raumplanung@a-drei.at
T: 0043-316-818085

Maßstab: 1:5.000



Im **Flächenwidmungsplan Nr. 1.11** sollen folgende Änderungen erfolgen:

Die Grdst. Nr. 626, 633 und Teilflächen der Grdst. Nr. 623 und 689/1, alle KG 60232 Wartberg, im Flächenausmaß von ca. 2 ha sind derzeit als Freiland – land- und forstwirtschaftliche Nutzung – ausgewiesen und werden gem. § 33 (3) Z.1 StROG 2010 idF LGBl. Nr. 165/2024 zukünftig als Sondernutzung im Freiland für Energieerzeugungs- und Versorgungsanlage, eingeschränkt auf den Verwendungszweck Photovoltaikfreiflächen (pva) festgelegt.



GZ: A3-24ÖR009 | Datum: 10.03.2025

Planverfasser:

A3 RAUMPLANUNG
 A3 RAUMPLANUNG GMBH & CO OG
 8660 Mürzzuschlag, Wälder Straße 176
 Telefon: 03062 20680 www.a3-drei.at

Unterschrift

Für den Gemeinderat:


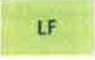
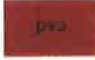






ÄNDERUNG DES FLÄCHENWIDMUNGSPLANES VF 1.11

PLANGRUNDLAGE: BEV-DKM

STAND: 10/2021

StROG 2010 - LGBl. Nr. 165/2024

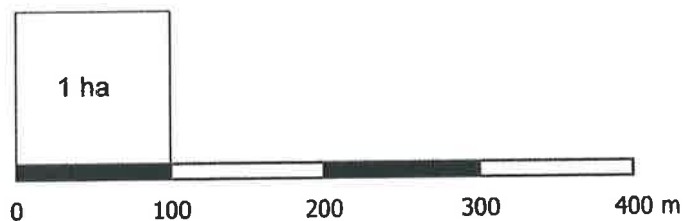
-  Wald
-  Land- und forstwirtschaftliche Nutzung im Freiland
-  Sondernutzung im Freiland für Energieerzeugungs- und Versorgungsanlage
pva = Photovoltaikanlage,
-  Biotop
mit Biotopnummer
-  Rote Gefahrenzone
RW = Wildbach, RL = Lawinen
-  Gelbe Gefahrenzone
GW = Wildbach, GL = Lawinen
-  Gerinne,
Gewässer

Planverfasser und digitale Bearbeitung



A3 Raumplanung GmbH & CO OG
Wiener Straße 176 | 8680 Müzzuschlag
www.a-drei.at | raumplanung@a-drei.at
T: 0043-316-818085

Maßstab: 1:5.000



DEPARTMENT OF CHEMISTRY

PH.D. THESIS

BY

ROBERT L. BROWN

Submitted in partial fulfillment of the requirements for the degree of Doctor of Philosophy

Department of Chemistry

University of Chicago

Chicago, Illinois

1954

Copyright © 1954 by Robert L. Brown

All rights reserved

Printed in the United States of America

Library of Congress Catalog Card No. 54-10000

Microfilm edition available from University Microfilms, Inc., Ann Arbor, Michigan

Microfilm edition available from University Microfilms, Inc., Ann Arbor, Michigan

Microfilm edition available from University Microfilms, Inc., Ann Arbor, Michigan

Microfilm edition available from University Microfilms, Inc., Ann Arbor, Michigan

Microfilm edition available from University Microfilms, Inc., Ann Arbor, Michigan

Microfilm edition available from University Microfilms, Inc., Ann Arbor, Michigan

Microfilm edition available from University Microfilms, Inc., Ann Arbor, Michigan

Microfilm edition available from University Microfilms, Inc., Ann Arbor, Michigan

Microfilm edition available from University Microfilms, Inc., Ann Arbor, Michigan

Microfilm edition available from University Microfilms, Inc., Ann Arbor, Michigan

Microfilm edition available from University Microfilms, Inc., Ann Arbor, Michigan

Microfilm edition available from University Microfilms, Inc., Ann Arbor, Michigan

Microfilm edition available from University Microfilms, Inc., Ann Arbor, Michigan

Microfilm edition available from University Microfilms, Inc., Ann Arbor, Michigan

Microfilm edition available from University Microfilms, Inc., Ann Arbor, Michigan

Microfilm edition available from University Microfilms, Inc., Ann Arbor, Michigan

Microfilm edition available from University Microfilms, Inc., Ann Arbor, Michigan

Microfilm edition available from University Microfilms, Inc., Ann Arbor, Michigan

Microfilm edition available from University Microfilms, Inc., Ann Arbor, Michigan

Microfilm edition available from University Microfilms, Inc., Ann Arbor, Michigan

Microfilm edition available from University Microfilms, Inc., Ann Arbor, Michigan

Microfilm edition available from University Microfilms, Inc., Ann Arbor, Michigan

Microfilm edition available from University Microfilms, Inc., Ann Arbor, Michigan

Microfilm edition available from University Microfilms, Inc., Ann Arbor, Michigan

Microfilm edition available from University Microfilms, Inc., Ann Arbor, Michigan

Microfilm edition available from University Microfilms, Inc., Ann Arbor, Michigan

Microfilm edition available from University Microfilms, Inc., Ann Arbor, Michigan

Microfilm edition available from University Microfilms, Inc., Ann Arbor, Michigan

Microfilm edition available from University Microfilms, Inc., Ann Arbor, Michigan

Microfilm edition available from University Microfilms, Inc., Ann Arbor, Michigan

Microfilm edition available from University Microfilms, Inc., Ann Arbor, Michigan

Microfilm edition available from University Microfilms, Inc., Ann Arbor, Michigan