

GEMEINDE STANZ IM MÜRZTAL



ORTSKERNENTWICKLUNG

GEMEINDE
STANZ IM MÜRZTAL

2018

Sehr geehrte Damen und Herren, liebe
Wohnungssuchende!

Die Stanz bietet als Seitental des Mürztales eine hohe Wohnqualität abseits von Bahn, Autobahn und Industrie. Im Sommer kühlt der Wald und im Winter sind nur die halben Nebeltage zu verzeichnen, mit denen man draußen im Mürztal rechnen muss. Kurzum: Die Stanz ist eine attraktive Wohngegend!

Daher wird in der Gemeinde Stanz im Jahr 2018 ein Wohnprojekt für Jung und Alt samt Neubau eines Nahversorgers umgesetzt. Getrennt durch einen gemeinsamen Garten samt Kinderspielplatz werden, aufgeteilt auf zwei Holzbauten, Wohnungen für Jung und Alt verwirklicht.

Betreubares Wohnen für ältere Menschen

Zusammen mit einem Wohnbauträger, dem Land Steiermark und einem renommierten Holzbauarchitekten ist es gelungen ein sehr tolles Holzbauprojekt im Ortszentrum zu fixieren.

Es werden 8 sehr attraktive und leistbare Wohneinheiten für ältere Menschen gebaut. Selbstverständlich behindertengerecht, barrierefrei und betreut. Wir sind der Meinung, dass ältere Menschen die Gewissheit haben sollten, im Zentrum des Ortes mit Anschluss an das Dorfleben ihren Lebensabend verbringen zu können.

Starterwohnungen für die Jugend

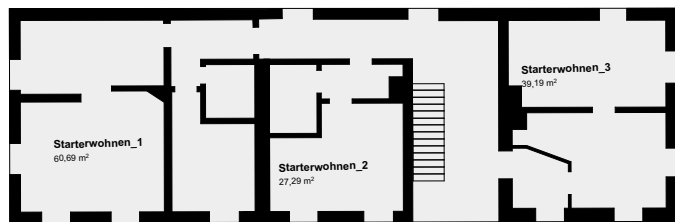
Wenn junge Menschen sich von der Familie lösen, brauchen sie leistbaren und attraktiven Wohnraum. Mit diesem Projekt stellen wir 8 Starterwohnungen in Holzbauweise zur Verfügung in der Größe zwischen 40 und 50 m² in der Aufteilung Vorraum, Bad, Wohn- und Schlafzimmer. Pfiffige Grundrisse und ein Innenhof mit Garten und Kinderspielplatz bieten die erforderlichen Qualitäten für junge Menschen.

Interessierte bitten wir, sich bei der Gemeinde Stanz zu melden.

(Tel. +43-3865-8202 oder email: buergermeister@stanz.at)

Mit herzlichen Grüßen

DI Fritz Pichler
Bürgermeister

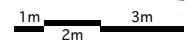


1m 2m 3m

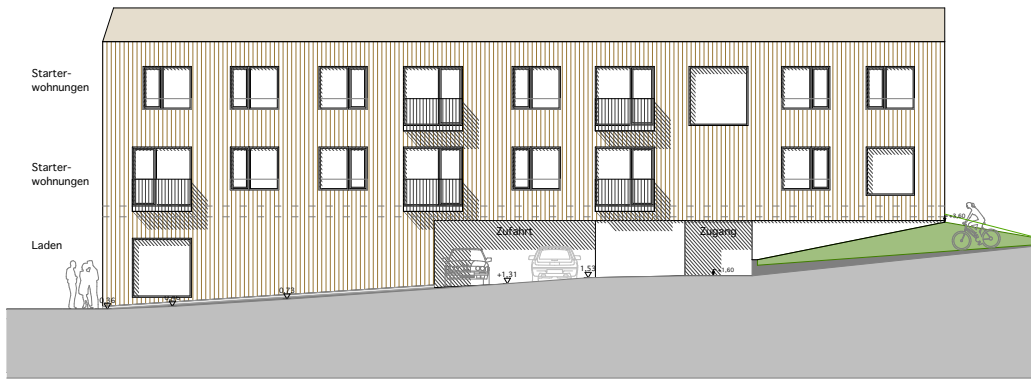
GRUNDRISS OG 1



GRUNDRISS OG 2

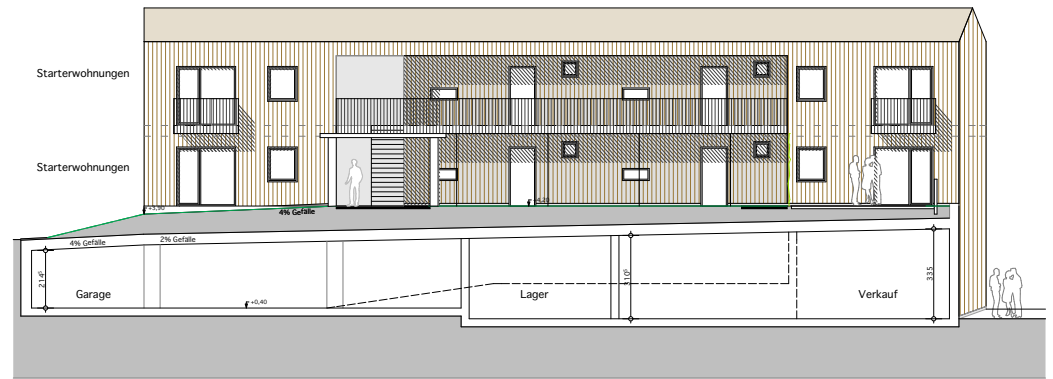


Neubau 1

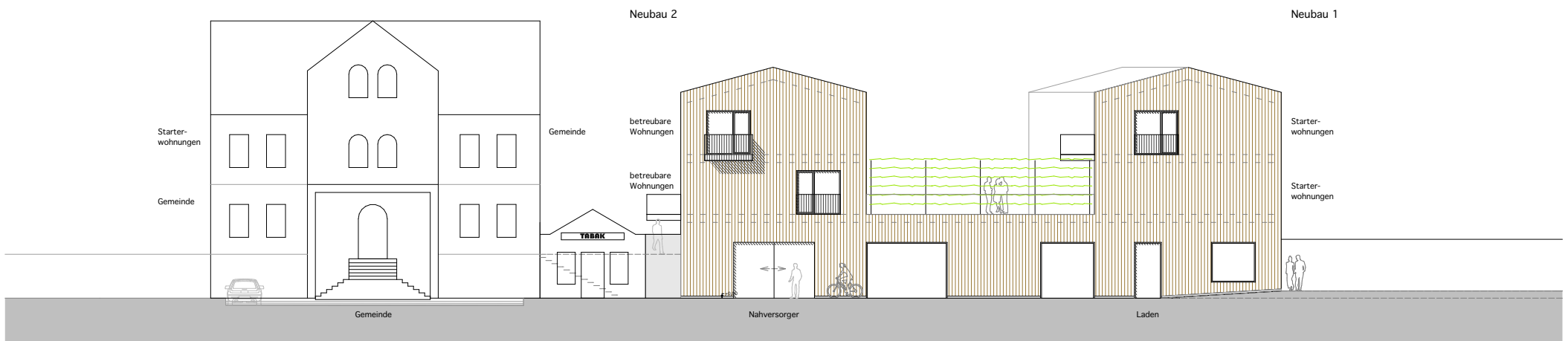


ANSICHT SÜDOST

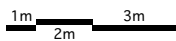
Neubau 1



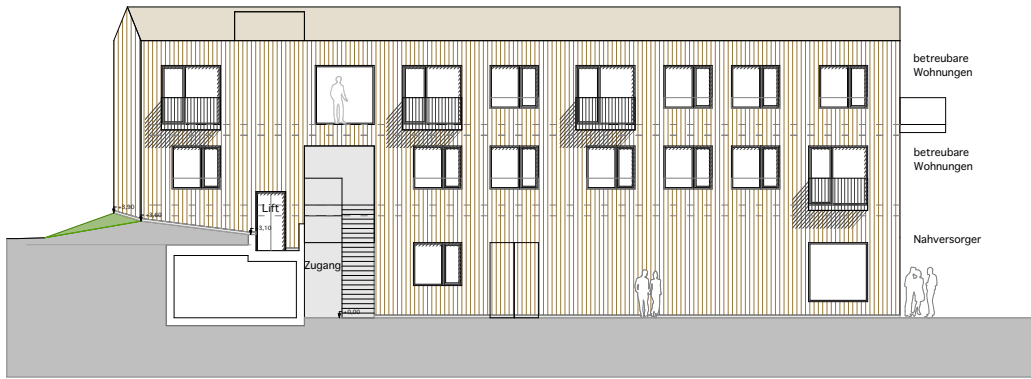
ANSICHT NORDWEST



ANSICHT SÜDWEST

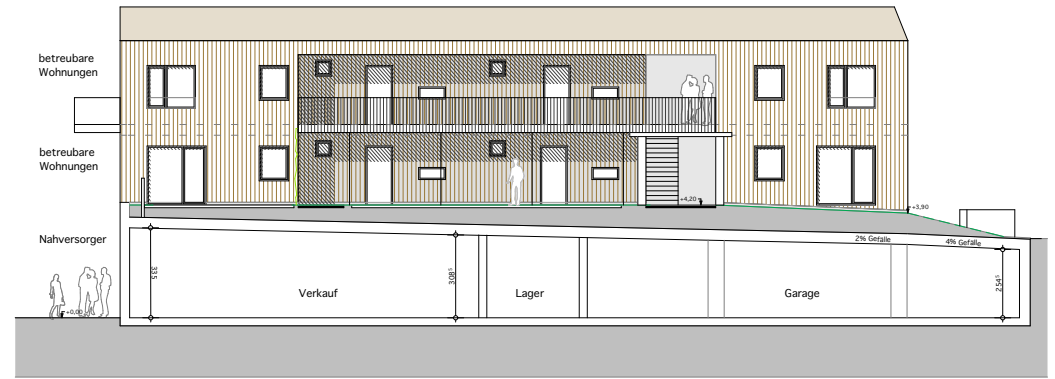


Neubau 2



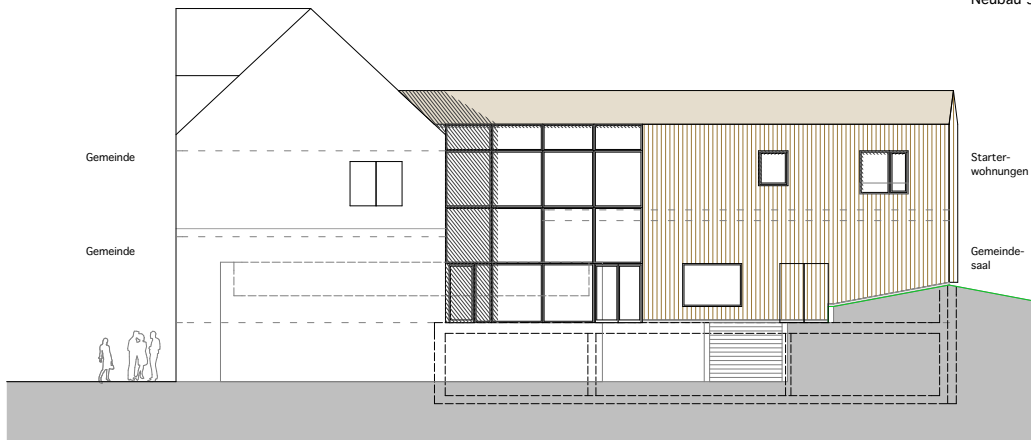
ANSICHT NORDWEST

Neubau 2



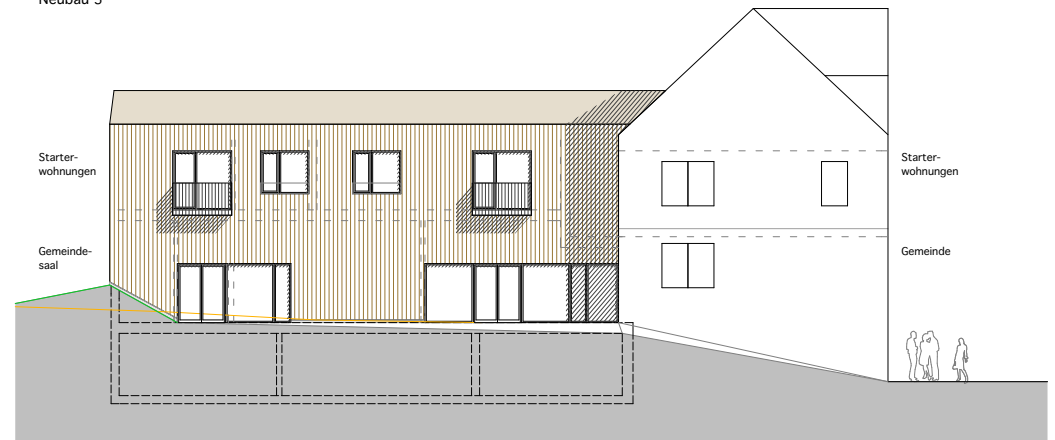
ANSICHT SÜDOST

Neubau 3

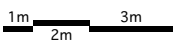


ANSICHT SÜDOST

Neubau 3



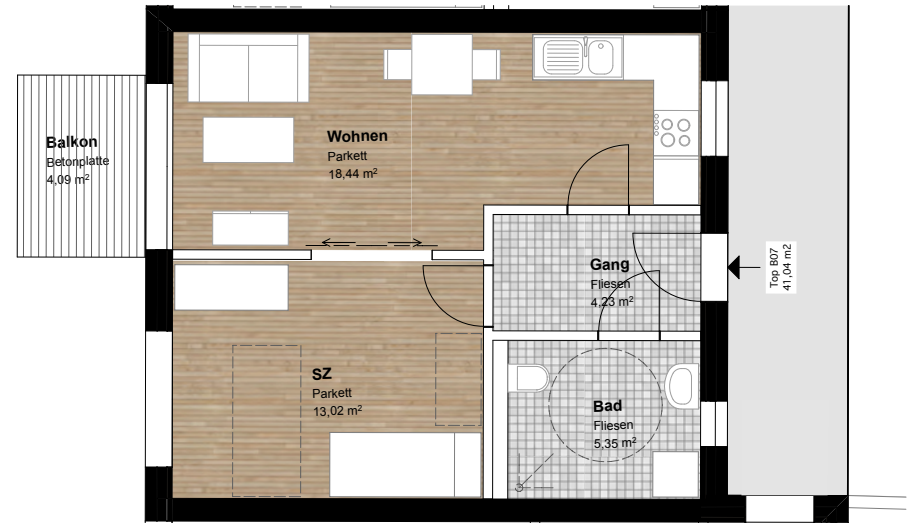
ANSICHT NORDWEST



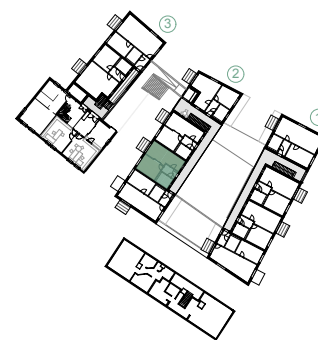
Betreibbare Wohnungen Beispiele: **TOP B04**



TOP B07



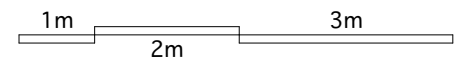
Baukörper: 2
 Geschoss: 1.OG
 Wohnnutzfläche: 48,73 m²
 Terrasse: 12,67 m²
 Gartenfläche: 21,13 m²



Baukörper: 2
 Geschoss: 2.OG
 Wohnnutzfläche: 41,04 m²
 Balkon: 4,09 m²

Fensterpositionen / -maße können abweichen
 Fenstermaße sind Rohbaumaße.
 Balkon-/Terrassengrößen können abweichen
 Änderungen vorbehalten.

Fensterpositionen / -maße können abweichen
 Fenstermaße sind Rohbaumaße.
 Balkon-/Terrassengrößen können abweichen
 Änderungen vorbehalten.







NUSSMÜLLER. ARCHITEKTEN